

Nazwa kwalifikacji: **Montaż i eksploatacja sieci rozległych**

Oznaczenie kwalifikacji: **E.16**

Numer zadania: **01**

*Arkusze zawiera informacje prawnie chronione  
do momentu rozpoczęcia egzaminu*

Miejsce na naklejkę  
z numerem PESEL i z kodem  
ośrodka

Wypełnia zdający

Numer PESEL zdającego\*

--	--	--	--	--	--	--	--	--	--	--	--	--	--	--	--	--	--	--	--

**E.16-01-14.05**

Czas trwania egzaminu: **150 minut**

**EGZAMIN POTWIERDZAJĄCY KWALIFIKACJE W ZAWODZIE**  
**Rok 2014**  
**CZĘŚĆ PRAKTYCZNA**

Układ graficzny © CKE 2013

**Instrukcja dla zdającego**

1. Na pierwszej stronie arkusza egzaminacyjnego wpisz w oznaczonym miejscu swój numer PESEL i naklej naklejkę z numerem PESEL i z kodem ośrodka.
2. Na KARCIE OCENY w oznaczonym miejscu przyklej naklejkę z numerem PESEL oraz wpisz:
  - swój numer PESEL\*,
  - symbol cyfrowy zawodu,
  - oznaczenie kwalifikacji,
  - numer zadania,
  - numer stanowiska.
3. KARTĘ OCENY przełącz zespołowi nadzorującemu część praktyczną egzaminu.
4. Sprawdź, czy arkusz egzaminacyjny zawiera 3 strony i nie zawiera błędów. Ewentualny brak stron lub inne usterki zgłoś przez podniesienie ręki przewodniczącemu zespołu nadzorującego część praktyczną egzaminu.
5. Zapoznaj się z treścią zadania oraz stanowiskiem egzaminacyjnym. Masz na to 10 minut. Czas ten nie jest wliczany do czasu trwania egzaminu.
6. Czas rozpoczęcia i zakończenia pracy zapisze w widocznym miejscu przewodniczący zespołu nadzorującego.
7. Wykonaj samodzielnie zadanie egzaminacyjne. Przestrzegaj zasad bezpieczeństwa i organizacji pracy.
8. Jeżeli w zadaniu egzaminacyjnym występuje polecenie „zgłoś gotowość do oceny przez podniesienie ręki”, to zastosuj się do polecenia i poczekaj na decyzję przewodniczącego zespołu nadzorującego.
9. Po zakończeniu wykonania zadania pozostaw rezultaty oraz arkusz egzaminacyjny na swoim stanowisku lub w miejscu wskazanym przez przewodniczącego zespołu nadzorującego.
10. Po uzyskaniu zgody zespołu nadzorującego możesz opuścić salę/miejsce przeprowadzania egzaminu.

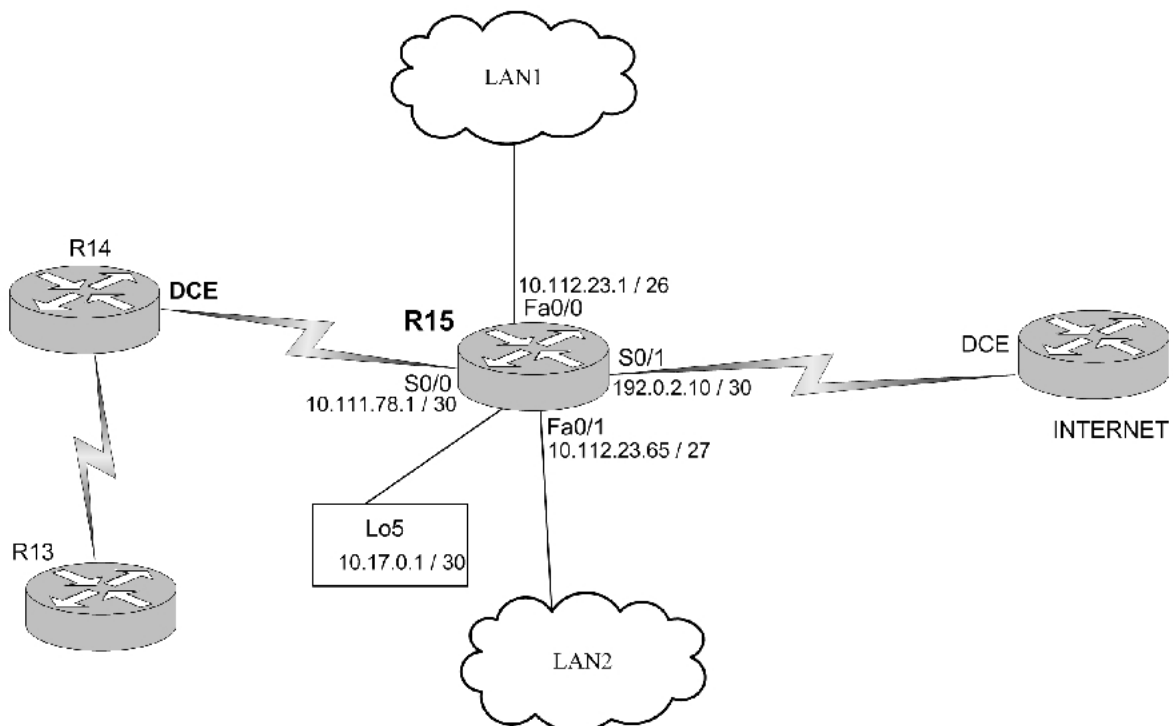
***Powodzenia!***

\* w przypadku braku numeru PESEL – seria i numer paszportu lub innego dokumentu potwierdzającego tożsamość

## Zadanie egzaminacyjne

W celu rekonfiguracji infrastruktury sieci ISP, skonfiguruj nowy ruter, który ma zastąpić ruter starszego typu R15.

1. Wykonaj konfigurację wstępną rutera:
  - nazwa rutera *R15*
  - komunikat powitalny: *Nieuprawnionym dostęp zabroniony*
  - hasło dostępu dla konsoli: *qazxswedc*
  - hasło dostępu dla usługi Telnet: *cdewsxzaq*
2. Wypełnij tabelę 1.
3. Wykonaj konfigurację interfejsów rutera zgodnie z tabelą 1.
4. Skonfiguruj routing statyczny i dynamiczny:
  - ustaw trasę domyślną na interfejsie S0/1 (do rutera INTERNET),
  - skonfiguruj protokół routingu OSPF v2:
    - obszar area 5,
    - sieci dodane zgodnie z tabelą 1,
  - ustaw propagowanie w sieci trasy domyślnej,
  - zabroń propagowania tablic routingu do sieci LAN,
  - zapisz wykonaną konfigurację do konfiguracji startowej.



Rys.1 Schemat usytuowania rutera R15 w sieci ISP

**Tabela 1. Adresy IP i maski podsieci na nowym routerze**

Typ interfejsu	Symbol interfejsu R15	Interfejs* nowego routera	Adres IP interfejsu	Maska pełna	Adres podsieci	Maska odwrócona
Serial 0	S0/0					
Serial 1	S0/1					
FastEthernet 0	Fa0/0					
FastEthernet 1	Fa0/1					
Loopback 5	Lo5					

\* Kolumnę należy uwzględnić, jeżeli w trakcie konfiguracji okaże się, że nazwy interfejsów w nowym routerze są inne niż routera R15. Jeżeli router wyposażony jest tylko w interfejsy GigabitEthernet, to symbole ich należy wpisać do tabeli zamiast symboli FastEthernet.

**Czas przeznaczony na wykonanie zadania wynosi 150 minut.**

**Ocenię podlegać będą 4 rezultaty:**

- konfiguracja wstępna routera,
- wypełniona Tabela 1. Adresy IP i maski podsieci na nowym routerze,
- skonfigurowane interfejsy routera,
- skonfigurowany routing statyczny i dynamiczny.