

**Arkusz zawiera informacje prawnie  
chronione do momentu rozpoczęcia egzaminu**

Układ graficzny © CKE 2016

**CKE** **CENTRALNA  
KOMISJA  
EGZAMINACYJNA**

Nazwa kwalifikacji: **Wykonywanie czynności pomocniczych z zakresu realizacji zadań inspekcji weterynaryjnej**

Oznaczenie kwalifikacji: **R.11**

Numer zadania: **01**

Wypełnia zdający

Miejsce na naklejkę z numerem  
PESEL i z kodem ośrodka

Numer PESEL zdającego\*

--	--	--	--	--	--	--	--	--	--	--	--	--	--	--	--	--	--	--	--

**R.11-01-17.06**

Czas trwania egzaminu: **120 minut**

**EGZAMIN POTWIERDZAJĄCY KWALIFIKACJE W ZAWODZIE  
Rok 2017  
CZĘŚĆ PRAKTYCZNA**

**Instrukcja dla zdającego**

1. Na pierwszej stronie arkusza egzaminacyjnego wpisz w oznaczonym miejscu swój numer PESEL i naklej naklejkę z numerem PESEL i z kodem ośrodka.
2. Na **KARCIE OCENY** w oznaczonym miejscu przyklej naklejkę z numerem PESEL oraz wpisz:
  - swój numer PESEL\*,
  - oznaczenie kwalifikacji,
  - numer zadania,
  - numer stanowiska.
3. Sprawdź, czy arkusz egzaminacyjny zawiera 8 stron i nie zawiera błędów. Ewentualny brak stron lub inne usterki zgłoś przez podniesienie ręki przewodniczącemu zespołu nadzorującego.
4. Zapoznaj się z treścią zadania oraz stanowiskiem egzaminacyjnym. Masz na to 10 minut. Czas ten nie jest wliczany do czasu trwania egzaminu.
5. Czas rozpoczęcia i zakończenia pracy zapisze w widocznym miejscu przewodniczący zespołu nadzorującego.
6. Wykonaj samodzielnie zadanie egzaminacyjne. Przestrzegaj zasad bezpieczeństwa i organizacji pracy.
7. Po zakończeniu wykonania zadania pozostaw arkusz egzaminacyjny z rezultatami oraz **KARTĘ OCENY** na swoim stanowisku lub w miejscu wskazanym przez przewodniczącego zespołu nadzorującego.
8. Po uzyskaniu zgody zespołu nadzorującego możesz opuścić salę/miejsce przeprowadzania egzaminu.

***Powodzenia!***

\* w przypadku braku numeru PESEL – seria i numer paszportu lub innego dokumentu potwierdzającego tożsamość

## Zadanie egzaminacyjne

W dniu 9 stycznia 2017 r. o godzinie 5.00 do rzeźni drobiu „Brojler” w Mikoszewie zostało skierowane stado brojlerów rzeźnych od hodowcy Łucji Marimer. Drób został dostarczony przez podmiot Tomasz Gołębiwski „Transport Towarowy” o nadanym weterynaryjnym numerze identyfikacyjnym 28043801. Stado liczyło 1700 szt. Liczba brojlerów padłych podczas transportu do rzeźni brojlerów wyniosła 50 sztuk. Przy wyładunku ptaków w rzeźni obecny był urzędowy lekarz weterynarii Roman Mróz. O godzinie 5.30 przeprowadził badanie przedubojowe drobiu dostarczonego do rzeźni. W trakcie badania przedubojowego nie stwierdził naruszenia dobrostanu zwierząt podczas transportu i wyładunku oraz objawów choroby zakaźnej u zwierząt.

Na linii ubojowej w trakcie badania poubojowego została przeprowadzona kontrola dobrostanu brojlerów w gospodarstwie. W celu oceny kontaktowego zapalenia skóry oględzinom poddano 100 łapek. Wygląd podszwowej strony łapek przedstawiono w Dokumentcie 5.

### Na ZLECENIE LEKARZA WETERYNARII :

- Wprowadź do *Dziennika badania przedubojowego drobiu* (dokument 3) dane stada pochodzącego od hodowcy Łucji Marimer. W tym celu wykorzystaj Dokument 1 i Dokument 2.
- Dokonaj oceny łapek przedstawionych w dokumentcie 5. Ocenę kontaktowego zapalenia skóry wpisz w kolumnie 18 (Uwagi) *Dziennika badania przedubojowego drobiu*. Postępuj zgodnie z instrukcją podaną w Dokumentcie 4.
- Uzupełnij *Informacje dotyczące łańcucha żywieniowego zwierząt skierowanych do uboju* (Dokument 2) z podaniem daty dostarczenia do uboju, daty badania przedubojowego oraz pozycji dziennika (w wierszu WYPEŁNIA RZEŻNIA oraz WYPEŁNIA URZĘDOWY LEKARZ WETERYNARII).

**Czas przeznaczony na wykonanie zadania wynosi 120 minut.**

### Ocenie podlegać będzie 6 rezultatów:

- sekcja Informacje dotyczące zwierząt i badania przedubojowego Dziennika badania przedubojowego drobiu,
- sekcja Informacje dotyczące pochodzenia i transportu zwierząt Dziennika badania przedubojowego drobiu,
- sekcja Liczba zwierząt Dziennika badania przedubojowego drobiu,
- sekcja Informacje dotyczące dopuszczenia zwierząt do uboju Dziennika badania przedubojowego drobiu,
- ocena kontaktowego zapalenia skóry,
- dokument *Informacje dotyczące łańcucha żywieniowego zwierząt do uboju* od hodowcy Łucji Marimer.

*Uwaga,*

*wypełniając dokument Dziennik badania przedubojowego drobiu, za godzinę dopuszczenia do uboju wpisz aktualną godzinę wskazaną przez zegar w sali egzaminacyjnej.*

**ŚWIADECTWO**  
**dla zwierząt żywych przewożonych z gospodarstw do ubojni**

Właściwy organ: Powiatowy Lekarz Weterynarii w Elblągu

Nr **PIW.ZiOZ.13.2.4.2017**

**1. Identyfikacja zwierząt:** brojler, ROSS 308

Liczba zwierząt: 1700 szt.

Oznakowanie identyfikacyjne: 25486954

**2. Pochodzenie zwierząt**

Adres gospodarstwa pochodzenia: Łucja Marimer, Raczki Elbląskie 22, 14-211 Elbląg

Identyfikacja zakładu: 25486954

**3. Przeznaczenie zwierząt**

Zwierzęta będą przewiezione do następującej ubojni: „Brojler” Mikoszewo

Następującym środkiem transportu: nr rejestracyjny GO 541K

**4. Inne istotne informacje**

Sprawozdanie z badania nr 19/2017/B/1041 z dnia 05.01.2017 ZHW w Gdańsku w kierunku obecności pałeczek Salmonella: w stadzie nie wykryto serotypów Salmonella objętych programem

**5. Oświadczenie**

Ja, niżej podpisany, zaświadczam, że

- opisane wyżej zwierzęta zostały zbadane przed ubojem na terenie wyżej wymienionego gospodarstwa o 11:30 w dniu 08.01.2017 i stwierdzono, że są zdrowe
- rejestry i dokumentacja dotycząca tych zwierząt spełniały wymogi prawne i nie zabraniały uboju tych zwierząt

Sporządzono w: Raczki Elbląskie

W dniu: 08.01.2017

XXXXXXXXXXXXXXXX

.....  
(Podpis urzędowego lub zatwierdzonego lekarza Weterynarii)

**INFORMACJE DOTYCZĄCE ŁAŃCUCHA ŻYWIENIOWEGO ZWIERZĄT DO UBOJU  
(dla drobiu dotyczy każdego kurnika)**

WYPEŁNIA WŁAŚCICIEL		WYPEŁNIA RZEŹNIA				
NAZWISKO	Marimer	Dostarczono do uboju - data				
IMIĘ	Lucja	Poddano ubojowi - data				
KOD POCZTOWY, POCZTA	14-211 Elbląg	<b>WYPEŁNIA URZĘDOWY LEKARZ WETERYNARII</b>				
MIEJSCOWOŚĆ	Raczki Elbląskie	Badanie przedubojowe w rzeźni - data				
ULICA, NR DOMU	22	Pozycja dziennika - Lp				
NR GOSPODARSTWA	25486954	Badanie poubojowe				
NR NIP	739-254-69-78	Pozycja dziennika				
<b>DEKLARACJA WŁAŚCICIELA</b>						
ZWIERZĘTA WYWOŻONE DO RZEŹNI brojler	GATUNEK <b>ROSS 308</b>	LICZBA ZWIERZĄT 1700 SZT.				
CZY ZWIERZĘTA BYŁY LECZONE	NIE* TAK*	JEŚLI TAK, TO WYPEŁNIĆ PONIŻEJ				
STOSOWANE PREPARATY LECZNICZE DLA KTÓRYCH OKREŚLONO OKRESY KARENCJI	NAZWA PREPARATU	CZAS PODAWANIA				
	Vetrimoxin 50%	Od	12.11.16	Do	14.11.16	16.11.16
	Neofort 70%	Od	12.11.16	Do	14.11.16	21.11.16
	Trimsulfasol	Od	28.11.16	Do	30.11.16	05.12.16
	Colivet Solution	Od	27.11.16	Do	01.12.16	25.12.16
	Doxycyklina Calier	Od	27.12.16	Do	01.01.17	07.01.17
NAZWISKO LEKARZA SPRAWUJĄCEGO OPIEKĘ NAD STADEM <b>MIKOŁAJ NOWAK</b>	MIEJSCOWOŚĆ <b>ELBLĄG</b>				TELEFON 524 254 478	
CZY GOSPODARSTWO BYŁO OBJĘTE RYGOREM ZWALCZANIA CHOROBY ZAKAŻNYCH I/LUB STWIERDZONO CHOROBY MOGĄCE MIEĆ WPŁYW NA BEZPIECZEŃSTWO ŻYWNOSCI	NIE* TAK*	JEŚLI TAK, TO WYPEŁNIĆ PONIŻEJ				
	GATUNEK ZWIERZĄT					
	CHOROBA					
	OD KIEDY					
CZY U ZWIERZĄT PODDAWANYCH DOTYCHCZAS UBOJOWI STWIERDZONO CHOROBY	NIE* TAK*					
CZY W GOSPODARSTWIE ZAPEWNIONO DOBROSTAN ZWIERZĄT	NIE* TAK*					
ŻYWIENIE ZWIERZĄT	CEDROB SP.Z O.O. KOLEJOWA 1, 18-500 KOLNO					
	STRATER 1B					
	STARTER 2B					
	GROWER 1B					
	GROWER 2B					
	FINISHER					
POCHODZENIE PASZY OTRZYMYWANEJ PRZEZ ZWIERZĘTA	WŁASNA			WŁASNA I ZAKUP		
DODATKI PASZOWE	Witaminy					
	Minerały					
	Zakwaszacze					
CZY NA TERENIE GOSPODARSTWA POBIERANO PRÓBY DO BADAŃ MONITORINGOWYCH POZOSTAŁOŚCI BIOLOGICZNYCH I CHEMICZNYCH	NIE* TAK*					
CZY NA TERENIE GOSPODARSTWA STWIERDZONO WYNIKI DODATNIE	NIE* TAK*					
MIEJSCOWOŚĆ Raczki Elbląskie	DATA 08.01.2017		PODPISA WŁAŚCICIELA		Marimer Lucja	
*niepotrzebne skreślić						

**Dziennik badania przedubojowego drobiu**

Lp.	Informacje dotyczące zwierząt i badania przedubojowego								Informacje dotyczące pochodzenia i transportu zwierząt			Liczba zwierząt				Informacje dotyczące dopuszczenia zwierząt do uboju			Wagi			
	2	3	4	5	6	7	8	9	10	11	12	13	14	15	16	17	18	Liczba łapek ocenionych na 0	Liczba łapek ocenionych na 1	Liczba łapek ocenionych na 2	Całkowita liczba punktów	
1																						
2	Całnek zwierząt dostarczonych do uboju oraz data i godzina dostarczenia	Data przeprowadzenia i wynik badania w kierunku Salmonella objętej programem zwalczania	Data i godzina przeprowadzenia badania przedubojowego w razni	Powłone badanie przedubojowe <sup>1)</sup>	Numery świadectw zdrowia	Miejsce pochodzenia zwierząt przeznaczonych do uboju - wieterynaryjny numer, adres, miejsce zamieszkania i adres	Imię i nazwisko albo nazwa oraz wieterynaryjny numer identyfikacyjny podmiotu dostarczającego zwierząt, jeżeli nie są one dostarczone bezpośrednio przez ich hodowcę	Numery rejestracyjny środka transportu	Opłoni	Padłych	Chorych lub podejrzanych o chorobę	Uległych wypadkowi, co stwierdzono w trakcie rozładunku	Zdrowych	Wagi dotyczące namaszczenia przyspów o doborstanie zwierząt	Informacja o dopuszczeniu lub niedopuszczeniu zwierząt do uboju (należy wskazać liczbę zwierząt niedopuszczonych do uboju) oraz data i godzina dopuszczenia do uboju	Imię i nazwisko lub pieczęć oraz podpis uprawnionego lekarza wieterynarii						

**Dokument 4**

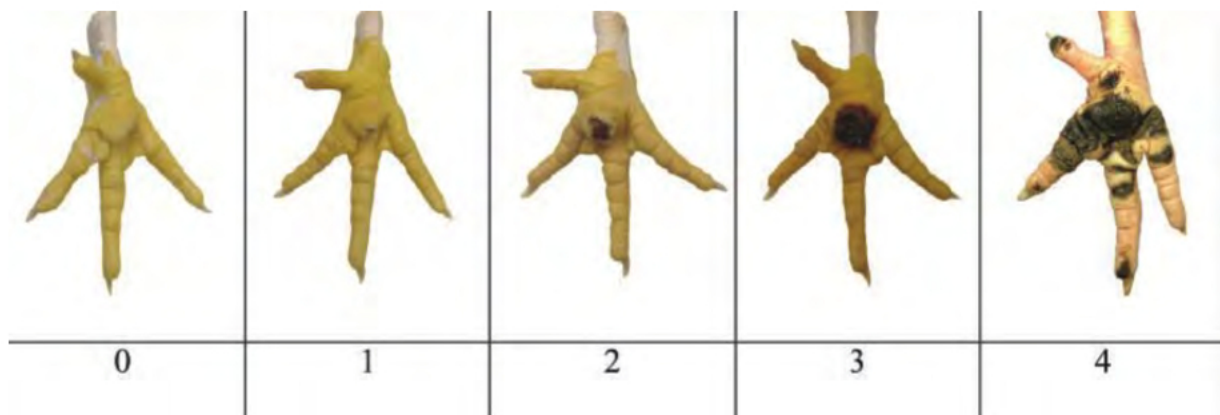
Ocena kontaktowego zapalenia skóry (KZS) powinna być przeprowadzana na podstawie zmian występujących na podeszwach łąpek. Wynik badania, tj. liczba łąpek ocenionych pod kątem zmian zapalnych na podeszwie na 0, na 1 i na 2 oraz całkowita liczbę punktów dla przesyłki, powinien zostać odnotowany w dzienniku badania poubojowego w kolumnie „Uwagi”.

**Ocena zmian zapalnych na skórze podeszwy**

Ocenie podlega 100 łąpek na przesyłkę.

**Skala oceny:**

- łąпки ocenione na 0 – brak zmian
- łąпки ocenione na 1 – powierzchowne zmiany, przebarwienia (zdjęcie 1 i 2)
- łąпки ocenione na 2 – głębokie zmiany ze strupem i owrzodzeniem (zdjęcie 3 i 4)



**Po dokonaniu oceny należy obliczyć całkowitą liczbę punktów wg wzoru (1). W tym celu:**

- liczba łąpek ocenionych na „0” jest mnożona przez 0
- liczba łąpek ocenionych na „1” jest mnożona przez 0,5
- liczba łąpek ocenionych na „2” jest mnożona przez 2.

(1)

całkowita liczba punktów = (liczba łąpek ocenionych na 1 x 0,5) + (liczba łąpek ocenionych na 2 x 2)

**W zależności od obliczonej całkowitej liczby punktów można dokonać oceny poziomu dobrostanu:**

- bez uwag – ocena zmian na podeszwach do 40 punktów;
- średni poziom dobrostanu – ocena zmian na podeszwach 41-80 punktów;
- niski poziom dobrostanu – ocena zmian na podeszwach > 80 punktów.

